

VALLÉE SUD - GRAND PARIS TERRITOIRE DE CRÉATION

# le répertoire



# des Compagnies

# de théâtre • 2024



**Vallée Sud**  
Grand Paris



---

**Vallée Sud**  
Grand Paris

# ÉDITO



Jean-Didier BERGER  
Président du Territoire  
Vallée Sud - Grand Paris  
Maire de Clamart



Philippe LAURENT  
Vice-Président en  
charge de la culture  
et des universités  
Maire de Sceaux

Mesdames, Messieurs,

Nous sommes heureux de vous présenter le premier répertoire des compagnies théâtrales implantées sur le Territoire Vallée Sud-Grand Paris, territoire de création. Ces compagnies de théâtre, cirque, marionnettes, mime, conte, incarnent toute la richesse de notre intercommunalité avec laquelle elles nouent un lien étroit. Les compagnies travaillent avec les écoles, les lycées, mais aussi avec les centres culturels du territoire, et participent à de prestigieux festivals comme le Festival d'Avignon.

Parce que le soutien à la création est une de nos prérogatives, une de nos missions en tant qu'établissement public territorial, Vallée Sud-Grand Paris, en tant que territoire de création, souhaite soutenir activement tous les collectifs participant au Festival d'Avignon (In ou Off). Toute compagnie peut prétendre à une aide financière pour soutenir son effort de communication, si elle est programmée au Festival d'Avignon, véritable institution du théâtre contemporain.

Dans un monde où l'image est prépondérante, où le cinéma, les séries, occupent tout ou partie de notre paysage artistique, faire du théâtre est un geste poétique tout autant qu'un acte existentiel. Afin que les salles de théâtre retrouvent leurs jauges pleines d'avant covid, nous nous devons d'aider ces poètes, ces chercheurs d'or qui foulent les planches tous les soirs, qui nous font rire, nous émeuvent, incarnent de grands textes de la littérature classique, réinventent le langage, distordent le réel pour le sublimer. Le théâtre est unique car il est le lieu du lien social, du lien réel des artistes et du public, des artistes et des habitants. Apprécions-le comme tel.

Bien à vous,

**Vous êtes une compagnie de théâtre professionnelle du Territoire Vallée Sud - Grand Paris et n'êtes pas encore répertoriée dans ce présent ouvrage ?**

**Contactez-nous pour apparaître dans la prochaine édition !  
par mail : [chouchane.djergaian@valleesud.fr](mailto:chouchane.djergaian@valleesud.fr)**

# SOMMAIRE

## Compagnies du Territoire Vallée Sud - Grand Paris

Antony.....	p.6
Bagneux.....	p.9
Bourg-la-Reine.....	p.11
Châtillon.....	p.12
Clamart.....	p.13
Malakoff.....	p.16
Montrouge.....	p.20
Sceaux.....	p.27

## Compagnies du Territoire soutenues par le ministère de la Culture,

DRAC Île-de-France.....	p.29
-------------------------	------

## Théâtre et Toiles en compagnie d'artistes



**En Compagnie d'artistes Théâtre & Toiles** est une association loi 1901, reconnue d'intérêt général. Elle regroupe 400 adhérents autour d'une soixantaine d'artistes de disciplines différentes qui cherchent à s'entraider, réfléchir et agir hors des sentiers battus et également à entraîner le public dans une démarche participative de réflexion et d'action.

### Infos pratiques

5, rue Paul-Bourget, 92160 Antony  
06 06 52 53 41  
theatreettoiles@gmail.com  
<http://www.theatre-et-toiles.fr>

## La cie du dromadaire



La compagnie se concentre sur le public jeunesse, son crédo : «des spectacles pour et par les enfants» !

Dans tous nos spectacles, les enfants sont invités à expérimenter le théâtre sur scène. Plusieurs d'entre eux, choisis dans le public, sont costumés et jouent le spectacle sans répétition préalable. Même pas peur !

### Infos pratiques

1 allée des Erables, 92160 Antony  
06 58 02 24 96  
contact@ciedromadaire.com  
<http://www.ciedromadaire.com>

## Au fil de l'Astre



**Au Fil de l'Astre** est une compagnie théâtre créée en 2017. Nous voyons la scène comme un miroir du monde actuel. Selon nous, ce monde ne se limite pas à ce que l'on peut en percevoir au premier regard, il contient dans une surface invisible, une infinité de désirs, de regrets, de frustrations, d'espoirs, d'en-vies, de rêves.

### Infos pratiques

46 Avenue du Bois de Verrière,  
92120 Antony  
compagniefildastre@gmail.com  
<https://compagniefildastre.wixsite.com/aufildelastre>

## Scènes et Toiles



C'est en 2005, à l'initiative de Vincent Grousseau que naît la **Compagnie Scènes et Toiles**. Cette compagnie permet à des enfants, des ados et des adultes de monter des spectacles épaulés et dirigés par des intervenants professionnels issus de disciplines des arts vivants variés : théâtre, chant, danse, magie... Partager le plaisir de se produire sur une scène.

### Infos pratiques

8, rue de Lutèce, 92160 Antony  
06 70 94 37 82  
scenes-et-toiles@outlook.fr

## Arts et Cités François Nouel



**Arts et cités** est une association qui développe les rencontres artistiques et les projets avec les habitants dans le but d'ouvrir des possibles, de créer des passerelles, de partager l'inconnu.

Leurs projets interrogent notre société, mettent en perspective nos choix, comme la création de «Perdu le nord» de Yoann Lavabre, dystopie sur le réchauffement climatique...

### Infos pratiques

6 rue George Sand, 92160 Antony  
nouelfrancois@gmail.com  
<https://www.artsetcites.fr/>



## Les sept fromentins

Création, production, diffusion



Créée en 2011, la compagnie se diversifie dans la création, la production et la diffusion. Elle s'entoure de jeunes auteurs tels que Benjamin et Hadrien, Louis Hanoteau et Emilie Génaédig et rencontre le succès avec «Issue de secours» qui a reçu le P'ti Molière Humour en 2018 et son spectacle jeune public «Loomie et les robots», largement salué par la presse.

### Infos pratiques

39 rue Fernand Enguehard, 92220 Bagneux  
06 29 35 91 09

[b.lambert.les7fromentins@gmail.com](mailto:b.lambert.les7fromentins@gmail.com)

<https://www.les7fromentins.com/>

## Cie Sourous



La démarche de création de la Compagnie Sourous est une démarche de recherche autour de l'articulation juste entre notre tradition théâtrale (dans la lignée des enseignements de Marcel Marceau, pour le geste, Jean-Louis Barrault, artiste total et Jean Gillibert, pour cette « 3ème voix » musicale du « parler » au théâtre, fuyant également déclamation et prosaïsme) et les écritures contemporaines.

### Infos pratiques

13 - 15 Mail des Cuverons, 92220 Bagneux  
01 46 65 94 30

[sourou.s@wanadoo.fr](mailto:sourou.s@wanadoo.fr)

<http://sourous-compagnie.com/>

## Cie Galante en compagnie d'artistes



"Notre savoir-faire artisanal nous permet de revenir aux sources du théâtre, à une sincérité dépouillée de tout artifice. Et si nous sommes **Galantes**, c'est pour ouvrir la porte du théâtre à l'Autre, lui laisser la place d'exister. C'est la meilleure façon que nous avons trouvée pour porter les histoires qui nous animent".  
Le reste c'est la magie du présent.

### Infos pratiques

8 rue Marc Sangnier, 92220 Bagneux  
[info@compagniegalante.com](mailto:info@compagniegalante.com)  
<https://compagniegalante.com/>

## Cie Komikaz Igor Lafferrerie



Créée en 2009, la **compagnie Komikaz**, a d'abord produit pendant 8 ans des spectacles et des matchs d'improvisation théâtrale puis s'est diversifiée dans le one man show et la comédie.

Elle a ainsi contribué à la création *Coups de blouses*, jouée pendant 3 ans lors de plus 150 représentations à Paris. Elle a présenté au festival Off d'Avignon 2023 sa nouvelle création artistique, la comédie *La Bible*, le best of.

### Infos pratiques

52 avenue Galois, 92340 Bourg-la-Reine  
06 69 72 18 38  
[cie.komikaz@gmail.com](mailto:cie.komikaz@gmail.com)

## Cie Corossol spectacles verts



Depuis 1993, **la Compagnie Corossol**, régie par la loi 1901, met en valeur un théâtre populaire dont les thématiques s'articulent autour de la solidarité, le développement durable, l'identité culturelle... Selon les spectacles, l'équipe artistique, l'auteur ou le médiateur culturel, invite le public à participer à un débat, après la représentation.

### Infos pratiques

7 allée Vauban, 92320 Châtillon

01 71 17 54 26

[contact@compagniecorossol.com](mailto:contact@compagniecorossol.com)

<https://www.compagniecorossol.com/>

## Cie du Noctambule Franck Paitel



Créée en 2000, **la compagnie du Noctambule** s'est développée autour de trois axes essentiels : la production de spectacles, l'aide au développement et le soutien aux oeuvres et aux artistes, et l'enseignement artistique (théâtre, danse, musique). Son identité artistique réside dans le fait de privilégier la création contemporaine et dans son attachement à la transmission en développant des actions culturelles singulières sur l'ensemble du Territoire.

### Infos pratiques

23 rue Ampère, 92320 Châtillon

06 10 81 30 88

[cie.noctambule.adm@free.fr](mailto:cie.noctambule.adm@free.fr)

## L'Atelier des Songes

Nathalie Loizeau - Contes et art du récit



Au départ, c'est l'histoire d'un collectif d'amis passionnés par la parole symbolique et le souffle poétique des contes, des récits légendaires et mythiques, peuplés de créatures irréelles où le surnaturel est roi. Un monde, où se déploie une effervescence de situations fantastiques qui depuis la nuit des temps, pose avec toujours autant de force, un regard sur notre humanité.

### Infos pratiques

92 rue Denis Gogue, 92140 Clamart

07 71 12 47 90

contact@atelierdessonges.com

<https://www.atelierdessonges.com/>

## Les Causes perdues

Chombart, Fortin, Laurens



La **Compagnie des Causes Perdues**, est une jeune compagnie clamartoise plein d'avenir qui crée son saisissant premier spectacle en 2023. "Coeur de Kraken", écrit par le fondateur de la troupe, Matthieu Fortin, nous plonge au coeur d'une enquête sur la côte normande en 1890.

### Infos pratiques

6 Rue de la Noise, 92140 Clamart

06 35 35 43 96

compagniedescausesperdues@gmail.com

## Cie Cinderella Lydia Blimovitch



Créée en 1996, la **Compagnie Cinderella**, prodigue des cours de théâtre pour enfants à partir de 3 ans, adolescents et adultes. Lydia Blimovitch y écrit et met en scène les différents spectacles de fin d'année des élèves, ainsi que des spectacles professionnels, pour enfants et pour adultes, depuis une vingtaine d'années. La compagnie est très active à Clamart auprès des jeunes et des scolaires.

### Infos pratiques

Maison des associations

13 bis, rue de Bièvres, 92140 Clamart

06 30 21 01 08

compagniecinderella04@gmail.com

## Du côté de la scène Philippe Doré



**Du côté de la scène**, compagnie clamartoise, a à cœur de mêler la pédagogie avec la création artistique. Ainsi, cette compagnie propose des cours de théâtre et travaille chaque année un repertoire de pièces pluridisciplinaires, qui mêlent tous les arts de la scène : chant, danse, cirque, musique.

### Infos pratiques

6 Allée des pommiers, 92140 Clamart

06 27 01 75 51

ph.dore77@gmail.com

## L'eau qui dort

Gwendoline Destremeau



La création de cette compagnie part d'une certitude ; la fiction est puissante. La fiction change le monde, fait évoluer les consciences et les regards. "Nous parlons de ce qui dort sous l'eau, des vérités inconscientes glissées dans nos mythes et nos contes. Faire des liens entre le passé et le présent pour légitimer ce que nous traversons aujourd'hui, l'universaliser et mieux le percevoir."

### Infos pratiques

5 villa Cour Creuse, 92140 Clamart

06 45 92 65 25

eauquidort@outlook.fr

[https://lacompaniedeleauquidort-fr.](https://lacompaniedeleauquidort-fr.webnode.fr/)

[webnode.fr/](https://lacompaniedeleauquidort-fr.webnode.fr/)

## Compagnie Ah !

Chant - danse - musique



Créé en 2000, la **Compagnie Ah !** porte les projets du metteur en scène et comédien Antoine Herbez. Elle a pour objectif de tenter de sensibiliser et d'unir les publics les plus différents au théâtre et aux arts de la scène en général. Parce que fédérer, c'est aussi faire se rencontrer les disciplines du spectacle vivant, priorité est donnée aux spectacles réunissant acteurs, musiciens, chanteurs, danseurs...

### Infos pratiques

36 Rue des Vignes, 92140 Clamart

[compagnie-ah@orange.fr](mailto:compagnie-ah@orange.fr)

<https://www.compagnie-ah.com/la-compagnie-ah>

© Cécile Laroche Coignet

## Les Ambianceuses en compagnie d'artistes



Compagnie de danse et de théâtre Afro Urbaine en France créée par Maïmouna Coulibaly depuis 2002. L'objectif de la compagnie **Les Ambianceuses** est de représenter toutes les femmes de toutes les origines, formes, religions. "Nos 8 danseuses sont influencées par les danses traditionnelles d'Afrique de l'Ouest, (Mali, Sénégal et Côte d'Ivoire)

### Infos pratiques

12 rue François Coppée, 92240 Malakoff  
06 60 48 02 06  
lesambianceuses@gmail.com  
<http://lesambianceuses.com/>

## Les Productions de l'explorateur François Morel



**Les Productions de l'Explorateur** est une société créée en 2005 par François Morel, Corinne Honikman et Valérie Lévy pour accompagner les projets théâtraux et/ou musicaux de François Morel et de ses amis (Olivier Broche, Olivier Saladin, Philippe Duquesne, Daniel Pennac, Hervé Le Tellier, Patrick Mille...).

### Infos pratiques

37 avenue Pierre Larousse, 92240 Malakoff  
<https://lesproductionsdelexplorateur.com/>



## La Cie du Ressort



La troupe compte à son répertoire plus de 15 créations théâtrales co-écrites par ODRI K. et Didier LE GRALL. La Compagnie est résolument tournée vers la mise en scène de textes d'auteurs modernes ou contemporains... français et étrangers. Les thèmes sont inspirés par le quotidien, l'absurde, la révolte.

### Infos pratiques

Maison Des Associations, 28 rue Victor Hugo, 92240 Malakoff  
09.50.22.82.95  
contact@compagnieduressort.fr  
<https://www.compagnieduressort.fr/>

## Cie Théâtre Ecoute Jeanne Champagne



La compagnie de **Jeanne Champagne** est résolument tournée vers la défense d'oeuvres féministes et engagées dans la transmission du patrimoine. Ainsi, George Sand, Simone de Beauvoir, Annie Ernaux, Marguerite Duras, Virginia Woolf, sont les autrices qui l'intéresse. Elle travaille en ce moment même sur une création sur le mariage.

### Infos pratiques

27, rue Eugène Varlin, 92240 Malakoff  
theatre.ecoute5@orange.fr  
<https://cie-theatreecoute.com/>

## The F.F.F. Five Foot Fingers



Ces 5 moustachus délurés se sont rencontrés en 2001 au Parc Astérix et ont ensuite monté un collectif dans lequel ils créent des spectacles de cirque de rue complètement loufoques et décalés qui tournent en France, à l'étranger et dans tous les grands festivals. "Faire rire les gens, créer une atmosphère de partage, on y croit et on a la chance d'en faire notre métier".

### Infos pratiques

32 Villa Léger, 92240 Malakoff  
06 19 89 35 19  
contact@fivefootfingers.com  
<https://fivefootfingers.com>

## Prospero Miranda



**Prospero Miranda** est une jeune compagnie qui propose des spectacles jeune public et tout public. Elle travaille dans un esprit de troupe en mettant le comédien et l'humain au coeur de ses recherches et privilégie un travail sur les auteurs et les écritures contemporaines. La compagnie donne également des stages de théâtre à destination des enfants et adolescents.

### Infos pratiques

c/o Maison de la Vie associative  
26 rue Victor Hugo, Malakoff  
06 52 33 86 83  
contact@prosperomiranda.com  
<https://www.prosperomiranda.com>

## Cie Ouïe-dire



Compagnie d'amateurs passionnés de Théâtre et d'Audiovisuel, elle a pour but la création de spectacles de théâtre et/ou pluridisciplinaires conçus et interprétés par ses membres, accompagnés par des artistes professionnels dans leur domaine : metteur en scène, interprète, cadreur, monteur vidéo...

### Infos pratiques

23 Avenue Anatole France, 92240 Malakoff  
07 68 14 77 00  
info@compagnieouiedire.fr  
<https://www.compagnieouiedire.fr/>

## Cie Rêverii



**La compagnie Rêverii** est née d'un besoin de résister et d'agir dans un monde troublé. En travaillant sur des textes contemporains aux propos forts, percutants et souvent rêveurs, la compagnie explore ce qui fait l'humain, ce qui le définit dans son entier, dans toute sa beauté et sa noirceur. Un théâtre, donc, dans lequel l'humain est toujours le personnage principal.

### Infos pratiques

10 Avenue Jules Ferry, 92240 Malakoff  
07 68 14 77 00  
cie.reverii@gmail.com  
<https://www.compagniereverii.com/>

# MONTROUGE

## Arts Essentiels Jeune public



La **Compagnie Arts Essentiels** est implantée à Montrouge depuis septembre 2016. L'association a pour but la création, la production et la représentation de spectacles vivants, d'événements culturels et artistiques et de loisirs associés, sous toutes formes, dont la promotion de la culture adressée à un public de toutes cultures et de toutes langues.

### Infos pratiques

105 Av. Aristide Briand, 92120 Montrouge  
06 30 51 25 78  
contact@artsessentiels.com  
<https://artsessentiels.com/>

## Compagnie Blin Marionnettes à fils



Un théâtre né en 1934 de la volonté unique de son créateur **André Blin**. Volonté, mais surtout passion et ténacité dans l'accomplissement d'une destinée théâtrale. Une forte connaissance de la scène permet d'orienter la création vers un public d'enfants mais non infantin. Le choix des thèmes implique un accord entre une esthétique visuelle et l'écriture théâtrale.

### Infos pratiques

30 Rue Pêrier, 92120 Montrouge  
01 42 53 23 24  
theatredemarionnettes@wanadoo.fr  
<https://www.compagnieblin.fr/>

## Sublime Théâtre Olivia Machon



**Sublime Théâtre** rassemble une poignée de personnes mettant leur énergie au service de la rencontre du spectacle vivant avec son public. Retenant de la sublimation la réaction chimique, le projet de **Sublime Théâtre** est de se pencher sur l'état éphémère de la métamorphose et d'en partager l'émerveillement avec ses spectateurs de tous âges au travers de spectacles de qualité.

### Infos pratiques

[contact@sublime-theatre.com](mailto:contact@sublime-theatre.com)

<https://www.sublime-theatre.com/>

## Théâtre des possibles Philippe Lemaire



**Le Théâtre des possibles** est une compagnie théâtrale implantée à Montrouge depuis 2011. Philippe Lemaire en est le président, Violaine Arzac en est la metteuse en scène associée. La compagnie donne la priorité à la création contemporaine, aux thématiques évoquant le monde dans lequel nous vivons en privilégiant une ligne éditoriale citoyenne et humaniste.

### Infos pratiques

8 Rue Victor Hugo, 92120 Montrouge

01 42 53 47 15

<https://www.theatredespossibles.com/>

## Les Globes trottoirs Jeune Public



La **Compagnie Les Globes trottoirs** a été créée en 1998 par trois comédiens et s'adresse depuis toujours au jeune public de 3 à 12 ans en privilégiant le théâtre comme mode d'expression. "Nous envisageons notre travail, avant tout du point de vue du rêve, de la poésie et des émotions qu'ils suscitent auprès des enfants."

### Infos pratiques

105 Av. Aristide Briand, 92120 Montrouge  
06 98 33 86 40  
contact@globetrottoirs.com  
<https://www.globetrottoirs.com/>

## Les Pipelettes Jeune Public



À tout âge, les enfants débordent de questions et spontanément on répond : «C'est comme ça !». **Les Pipelettes** proposent de partager leurs «pourquoi» grâce au théâtre, afin qu'ils puissent trouver leurs propres réponses...

### Infos pratiques

105 avenue Aristide Briand,  
92120 Montrouge  
06.27.56.15.98  
opheliemontel@cielespipelettes.fr  
<https://www.cielespipelettes.fr/>

## Double Exquis Marionnettes



La **compagnie Double Exquis** est une compagnie de théâtre de marionnettes. Elle explore la marionnette sous toutes ses formes pour chercher notre humanité, caresser le monde quelque soit sa rugosité. Cette recherche est protéiforme, joueuse, tâtonnante, pugnace pour tenter de se rapprocher de plus en plus. L'attention portée à la justesse s'imisce sans cesse dans le travail.

### Infos pratiques

06.23.49.20.65

[double.exquis@gmail.com](mailto:double.exquis@gmail.com)

<https://www.cie-double-exquis.fr/>

## Ito Ita Jeune Public



La **compagnie Ito Ita** est née en février 2014. Ses fondateurs, Laura Zauner (Barcelone) et Georges Vauraz (Lyon) se sont rencontrés en 2008 à l'Ecole Internationale Jacques Lecoq. Ils créent leur premier spectacle "La grande fabrique de mots", nominé deux fois aux Ptits'Molières (Meilleur jeune Public et Meilleur scénographie).

### Infos pratiques

37 avenue Aristide Briand,

92120 Montrouge

06 58 19 32 02

[itoita.contact@gmail.com](mailto:itoita.contact@gmail.com)

<https://itoita.wixsite.com/itoita>

# MONTRouGE

## Un Excursus Barbara Bouley



Créée en 1998 par la dramaturge et metteur en scène Barbara Bouley, **Un Excursus** est une compagnie polymorphe de recherches et d'essais artistiques. Elle a pour objet de promouvoir la création, la production, l'organisation, la diffusion de spectacles vivants et des arts visuels ainsi que l'enseignement artistique en France et à l'étranger.

### Infos pratiques

3, rue Louis Rolland, 92120 Montrouge  
06 82 68 54 95  
unexcursus@gmail.com  
<http://www.unexcursus.fr/>

## Paris Lyrique Opéra et théâtre - jeune public



La **Compagnie Paris Lyrique**, créée par la soprano Françoise Krief, réunit des chanteurs (sopranos, mezzo-sopranos, barytons, ténors...), musiciens (pianistes, violonistes, contrebassistes...) et comédiens professionnels. La Compagnie conçoit ses propres spectacles lyriques tout public et jeune public, les produit et les diffuse.

### Infos pratiques

40 rue Louis Rolland, 92120 Montrouge  
06 11 37 59 06  
francoisekrief@gmail.com  
<https://www.compagnieparislyrique.com/>



## Corps et âmes Clémentine Stepanoff



© Norbert Gabriel

La **Compagnie Corps et Âmes** est une association consacrée à la création, la production et la diffusion de spectacles vivants.

Créée sous l'inspiration de la comédienne Clémentine Stépanoff pour promouvoir des textes profonds et engagés, elle a pour but de porter différents spectacles à thèmes historiques, spirituels, littéraires, poétiques et musicaux.

### Infos pratiques

166 rue Maurice Arnoux, 92120 Montrouge  
ciecorpsetames@gmail.com  
<https://www.lacompagniecorpsetames.com/>

## Et plus si affinités Clémence Carayol



Jean Bernard Hureau

"Nous créons notre compagnie en 2005, lors de notre dernière année de formation d'art dramatique chez Raymond Acquaviva. Après avoir monté Casimir et Caroline de Von Horvath, Jouer avec le feu de Strinberg, La maison de Bernarda Alba de Garcia Lorca, vient L'éveil du printemps de Wedekind."

### Infos pratiques

11 rue Edgar Quinet, 92120 Montrouge  
06 73 34 37 80  
cie.etplussiaffinites@gmail.com  
<https://cieetplussiaffinites.wixsite.com/theatre>

## Cie La Limone Johanne Teste



**La Limone** voit le jour en 2014. Elle est créée par deux comédiennes improvisatrices : Clothilde Huet et Johanne Teste, toutes deux sorties de l'Ecole Claude Mathieu, art et techniques de l'acteur (Paris 18) et formées à l'improvisation depuis leur plus jeune âge. Leur passion commune les pousse à travailler ensemble et à partager leur engouement avec d'autres comédiens professionnels.

### Infos pratiques

105 Av. Aristide Briand, 92120 Montrouge  
[limone.improvisation@gmail.com](mailto:limone.improvisation@gmail.com)  
<https://www.lalimone.fr/>

## Cie Parciparlà

Jeune public



La **Compagnie Parciparlà** est une compagnie de théâtre professionnelle créée en avril 2001 à Paris, et domiciliée à Sceaux depuis 2009. La Compagnie compte aujourd'hui une vingtaine de comédiennes et comédiens avec qui elle travaille fidèlement, dans un esprit d'échange, de convivialité, d'exigence, d'amour du théâtre et de la vie de tournée.

### Infos pratiques

Les Garages - 20 rue des Imbergères,  
92330 Sceaux  
compagnieparciparla@gmail.com  
<https://www.compagnieparciparla.com/>

## Attention Fragile

Humour



Créé en 2014 à Sceaux, le **Collectif Attention Fragile** est une association regroupant des artistes et techniciens de l'écran et de la scène, sous la direction artistique de Mathilde Bourbin. Caractérisés par des écritures contemporaines à l'humour grinçant, les projets du collectif sont de grands divertissements sur des thèmes de société majeurs, de petites pilules rouges que l'on prend dans le rire et qui diffusent lentement leurs réflexions.

### Infos pratiques

59 boulevard Desgranges, 92330 Sceaux  
07 49 80 25 52  
collectifattentionfragile@gmail.com  
<https://collectifattentionfragile.com/>

## Syncope Collectif

Mathilde Bellin et Pauline Darcel



**La Syncope** est une compagnie de théâtre née en 2019 et domiciliée en Île-de-France. Elle s'est créée sur une étroite collaboration entre Mathilde Bellin et Pauline Darcel, deux comédiennes et artistes de théâtre. La Syncope mène des créations qui ont pour terrain de jeu des écritures contemporaines.

Les acteurs de la Syncope questionnent le monde actuel par l'entremise du symbole, de l'image et de la fiction.

### Infos pratiques

14 bis rue des Imbergères, 92330 Sceaux  
syncopecollectif@gmail.com  
<https://syncopecollectif.wixsite.com/web-site>

## Les Crayons



**Les Crayons** imaginent spectacles, projets culturels et scénographies. Ils dessinent des formes scéniques où la pensée jongle avec les langages : objet, écriture, mouvement, musique. Aurélia Labayle, Claire Vialon, Aurélie Vilette y travaillent à des écritures de plateau mêlant littérature et parole poétique.

### Infos pratiques

Les Garages - 20, rue des Imbergères,  
92330 Sceaux  
06 07 11 03 66  
contact.lescayons@free.fr  
<https://lescayons.fr/>

# COMPAGNIES DU TERRITOIRE SOUTENUES PAR LE MINISTÈRE DE LA CULTURE, DRAC ÎLE-DE-FRANCE

Soutenu  
par



**MINISTÈRE  
DE LA CULTURE**

*Liberté  
Égalité  
Fraternité*

## Cie Espace Blanc

Marionnettes - dramaturgie sonore



© Simon Grasslin

Soutenu  
par



La **Compagnie Espace Blanc** a été créée en 2016 par Cécile Givernet et Vincent Munsch. Elle défend un univers mêlant marionnettes, ombres et matériel sonore. La poésie et la délicatesse sont au cœur des projets, avec une attention particulière portée aux écritures contemporaines. En 2021, Cécile Givernet et Vincent Munsch prennent la co-direction du Théâtre Halle Roublot, lieu missionné pour le Compagnonnage.

### Infos pratiques

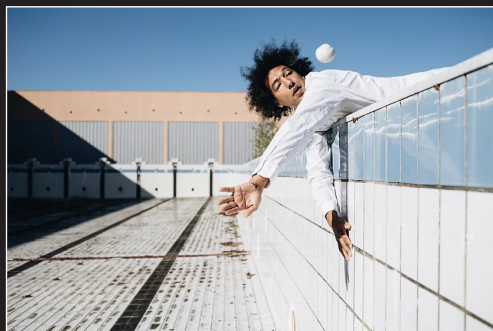
3 bis, rue d'Estienne d'Orves,  
92140 Clamart

[cie.espaceblanc@gmail.com](mailto:cie.espaceblanc@gmail.com)

<https://espace-blanc.wixsite.com/accueil>

## Cie Defracto

Jonglage corporel



Soutenu  
par



Fondée en 2008 avec pour ambition de développer un langage corporel et jonglé, la compagnie prend un nouveau tournant depuis 2023 en inventant une nouvelle structure permettant de rassembler, unir et valoriser leurs 3 domaines de création : jonglage, arts plastiques et photo. En plus de la création de spectacles en tournée en France et à l'international, la compagnie se développe sur d'autres aspects : théorie et enseignement, édition, montage d'exposition.

### Infos pratiques

33 rue Pierre et Marie Curie, 92140 Clamart  
06 22 05 76 05

[defracto.cie@gmail.com](mailto:defracto.cie@gmail.com)

<https://www.defracto.com>

## Sauf le dimanche

Danse, espace public



Le collectif **Sauf le dimanche** a pour particularité de déployer sa danse dans les lieux atypiques. "Nos lieux d'action sont multiples : ce sont nos lieux de vie, nos lieux quotidiens. Nous les observons, nous nous en inspirons, ils deviennent espaces d'évasion (salle de classe, espace public, appartement, maison de retraite, jardin, médiathèque, musées...). Nos spectacles prennent des formes tout à fait diverses en fonction des lieux que nous investissons."

### Infos pratiques

28 rue la Boissière,  
92260 Fontenay-aux-Roses  
06 89 05 48 15  
contact@sauflédimanche.com  
<https://sauflédimanche.com>

Soutenu  
par

  
MINISTÈRE  
DE LA CULTURE

Liberté  
Égalité  
Fraternité

## Les Anges au Plafond

Théâtre visuel, marionnettes, ombres



© Vincent Miteau

Soutenu  
par



Depuis sa création en 2000, la compagnie **Les Anges au Plafond** a suivi son chemin singulier jusqu'à devenir une référence dans les arts de la marionnette. L'approche pluridisciplinaire rêvée par Camille Trouvé et Brice Berthoud, les fondateurs, donne des créations où se mêlent arts du mouvement, recherche plastique, magie nouvelle, théâtralité musicale et surtout manipulation. Depuis 2021, la compagnie a pris la direction du Centre Dramatique National de Normandie-Rouen.

### Infos pratiques

65 av. Pierre Larousse, 92240 Malakoff  
07 67 18 41 64  
angesauplafond@gmail.com  
<https://www.lesangesauplafond.fr>

## Deuxième groupe d'intervention

Art, réalité, espace public



© Gaëlle Guyon

Soutenu  
par



**Deuxième groupe d'intervention** accompagne, depuis 1995, le travail d'Éma Drouin, autrice, scénographe et metteuse en scène dont le désir consiste à prendre l'espace public comme terrain de création, de réflexion, de jeu. Investissant une place, un quartier, un toit d'immeuble... les propositions artistiques de la compagnie invitent à faire un pas de côté : percevoir la poésie sous le béton, l'étrange dans le familier, le politique dans l'intime.

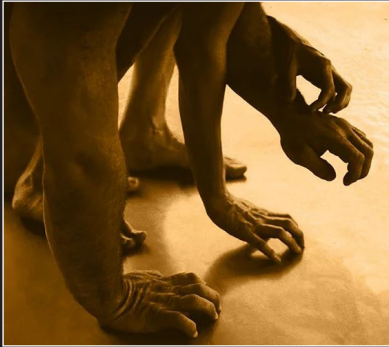
### Infos pratiques

21 ter bld de Stalingrad, 92240 Malakoff  
06 71 17 91 01  
contact@deuxiemegroupe.org  
<https://deuxiemegroupe.org>



## Cie du Singe Debout

Théâtre pluridisciplinaire



Soutenu  
par



MINISTÈRE  
DE LA CULTURE

Liberté  
Égalité  
Fraternité

Jade Duviquet et Cyril Casmèze mêlent leurs univers : pour Jade, celui du théâtre et des lettres, et pour Cyril, de la géographie et du cirque. De leur passion commune pour l'animalité et le vivant, ils créent la **Compagnie du Singe Debout**. La compagnie a la volonté d'associer différents médium artistiques pour des spectacles pluridisciplinaires qui questionnent l'animalité et le vivant.

### Infos pratiques

07 60 30 74 28

[production@singedebout.com](mailto:production@singedebout.com)

<https://www.singedebout.com/>

## Théâtre de chair

Grégoire Cuvier



© Simon Grosseclin

Soutenu  
par



MINISTÈRE  
DE LA CULTURE

Liberté  
Égalité  
Fraternité

**Le Théâtre de chair**, depuis sa création en 2005, est une compagnie de création contemporaine réunissant une troupe composée d'actrices, d'acteurs et autres artistes autour du travail d'auteur et metteur en scène de Grégoire Cuvier. Au plateau, le corps de l'acteur est investi comme espace de transposition poétique et notre recherche fait se rencontrer les écritures visuelles, chorales et chorégraphiques.

### Infos pratiques

06 61 47 78 16

[contact@theatredechair.com](mailto:contact@theatredechair.com)

<https://theatredechair.com/>

# NOTES

---

# NOTES

---

# VALLÉE SUD - GRAND PARIS TERRITOIRE DE CRÉATION

