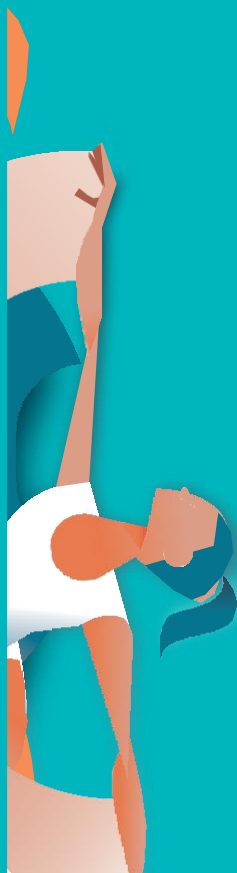


# Guide

2025 - 2026

## du conservatoire de Châtillon



ENFANTS - ADULTES



CONSERVATOIRE  
MUSIQUE DANSE THÉÂTRE  
DE CHÂTILLON



**Vallée Sud**

Grand Paris

VOTRE INTERCOMMUNALITÉ

valleesud.fr





## COMMENT UTILISER CE GUIDE?

### VOTRE ENFANT ENTRE EN GRANDE SECTION DE MATERNELLE

Pour permettre aux plus jeunes de découvrir le Conservatoire de Châtillon et ses enseignements, des cours d'éveil musical et corporel sont proposés aux enfants dès la grande section de maternelle. **Rendez-vous pages 4 ou 7** pour les découvrir

#### Votre enfant entre en CP

Il peut suivre un cours d'initiation à la musique ou/et un cours d'initiation à la danse. **Rendez-vous page 4 pour la danse et page 7 pour la musique**

### VOTRE ENFANT ENTRE EN CE1

Il peut commencer un cursus instrumental diplômant comprenant un cours d'instrument, un cours de formation musicale et un cours de chorale. S'il ne souhaite pas suivre le cursus complet, il peut également s'inscrire en chorale et/ou en formation musicale seules **Rendez-vous page 8**

Pour les élèves intéressés par la danse, l'initiation se poursuit. Le cours initiation 2, adapté aux filles et garçons de 7 ans, est accessible après avoir suivi le cours initiation 1 ou non. **Rendez-vous page 4**

### VOTRE ENFANT ENTRE EN CE2

Il peut commencer un cursus instrumental diplômant comprenant un cours d'instrument, un cours de formation musicale et un cours de chorale. S'il ne souhaite pas suivre le cursus complet, il peut également s'inscrire en chorale ou/et en formation musicale seules. **Rendez-vous page 8**

Il peut également débiter un cursus diplômant en danse. **Rendez-vous page 5**

### DU CM1 À LA 3E

Il peut suivre un cursus instrumental diplômant comprenant un cours d'instrument, un cours de formation musicale et un cours de chorale. S'il ne souhaite pas suivre le cursus complet, il peut également s'inscrire en chorale et/ou en formation musicale seules. **Rendez-vous page 8**  
En CM1, l'élève peut également débiter un cursus diplômant en danse. Au-delà, l'accès aux cours de danse est réservé aux non débutants, ayant déjà pratiqué la danse dans d'autres structures ou contextes. **Rendez-vous page 5**

Enfin, à partir du CM1, il est possible de commencer un parcours de découverte du théâtre. **Rendez-vous page 14**

### A PARTIR DE 15 ANS

L'élève peut commencer un cursus diplômant en théâtre, après avoir passé un test d'entrée. **Rendez-vous page 14**

### POUR LES ADULTES

L'élève peut aussi débiter ou poursuivre un cursus diplômant ou un parcours personnalisé en chant lyrique, après avoir passé un test d'entrée. **Rendez-vous page 12** Sous réserve de places disponibles, il peut accéder à un cours de danse classique ou à un cours de danse contemporaine adultes. **Rendez-vous page 5**

Il peut aussi suivre un cursus jazz ou un parcours personnalisé en instrument classique, sous réserve de places disponibles et à condition de suivre au minimum une pratique collective en plus du cours individuel. **Rendez-vous page 12 et 13**

### L'ÉLÈVE A DÉJÀ UNE PRATIQUE ARTISTIQUE ?

Les élèves emménageant à Châtillon qui peuvent attester d'une inscription l'année précédente en cursus diplômant dans un autre conservatoire sont prioritaires pour s'inscrire au Conservatoire de Châtillon, dans le cadre de la poursuite de leur cursus.



A photograph of children in a dance studio. On the left, three young boys are looking towards the right. In the center, a girl with a white hair bow is smiling. On the right, the lower legs and feet of several girls in white tights and ballet slippers are visible, standing in a line. The word 'DANSE' is written in large, white, sans-serif capital letters across the middle of the image.

# DANSE

## EVEIL MUSIQUE ET DANSE

Les enfants en grande section de maternelle peuvent découvrir le conservatoire grâce au cours d'éveil musical et corporel, qui permet de développer simultanément le sens du mouvement et l'oreille musicale.

Grâce au travail conjoint de deux professeurs présents pendant toute la durée du cours, les élèves passent sans difficulté du sonore à la mise en espace, du corporel à l'expérimentation vocale.

A l'issue de l'année d'éveil, les enfants peuvent choisir de s'orienter vers l'initiation musique, l'initiation danse ou poursuivre les deux initiations parallèlement.

**Durée du cours : 45' par semaine.**

## INITIATION A LA DANSE

Pour les enfants des classes de CP et CE1 intéressés par la danse, le Conservatoire propose des cours d'initiation danse. A cet âge, il ne s'agit pas encore de choisir une esthétique particulière. Les cours mettent l'accent sur les bases du mouvement corporel et permettent la découverte de la danse classique comme de la danse contemporaine.

L'initiation comprend deux niveaux : initiation 1 pour les élèves de CP, initiation 2 pour les élèves de CE1.

Le cours d'initiation 1 est accessible pour tous les élèves de CP, filles et garçons, qu'ils aient suivi ou non le cours d'éveil. Le cours d'initiation 2 est accessible à tous les CE1, qu'ils aient suivi ou non le cours d'initiation 1.

**Durée du cours : 1h par semaine.**

N.B. : Conformément au décret n° 2021-564 du 7 mai 2021, les élèves inscrits en danse doivent produire un certificat autorisant la pratique de la danse au plus tard lors de leur premier cours.

# CURSUS DANSE

L'enseignement en cursus danse débute au niveau du CE2 ou du CM1 (enfants ayant atteint 8 ans avant le 31 décembre 2023). Après le CM1, l'accès au cursus est envisagé au cas par cas, en fonction de l'âge de l'élève, du parcours de l'élève et des places disponibles. Il est recommandé dans ce cas de prendre rendez-vous au secrétariat.

## ORGANISATION DES ÉTUDES

Le cursus se divise en trois cycles d'études, qui répondent chacun à des objectifs précis :

- › 1<sup>er</sup> cycle - 3 à 5 ans : apprendre à appréhender le temps et l'espace, découvrir les différents placements et figures chorégraphiques, développer une intention artistique ;
- › 2<sup>e</sup> cycle - 3 à 5 ans : enrichir sa technique et son langage chorégraphique, développer son endurance, améliorer la qualité du mouvement, découvrir l'improvisation ;
- › 3<sup>e</sup> cycle - 3 à 5 ans : développer son expérience de la scène, réaliser des travaux personnels, devenir autonome.

Les élèves suivent obligatoirement :

- › deux à quatre cours collectifs de danse hebdomadaires ;
- › des ateliers complémentaires ponctuels.

Ils sont en outre tenus de participer aux manifestations du Conservatoire et de se forger une culture chorégraphique en allant voir les ballets ou spectacles proposés par leurs professeurs.

N.B. : Conformément au décret n° 2021-564 du 7 mai 2021, les élèves inscrits en danse doivent produire un certificat autorisant la pratique de la danse au plus tard lors de leur premier cours. Par ailleurs, une tenue adaptée à la pratique de la danse doit être fournie par l'élève.

## COURS DE DANSE

En 1<sup>ère</sup> année de 1<sup>er</sup> cycle, l'élève suit un cours de danse classique et un cours de danse contemporaine hebdomadaires afin de se familiariser avec les deux esthétiques enseignées au Conservatoire.

**Durée des cours : 2 cours hebdomadaires d'1h30 obligatoires.**

A partir de la 2<sup>e</sup> année de 1<sup>er</sup> cycle, l'élève choisit entre une esthétique principale, soit la danse classique, soit la danse contemporaine. Il suit alors 2 cours hebdomadaires dans l'esthétique principale, et un cours complémentaire facultatif dans l'autre esthétique.

**Durée des cours : 2 cours hebdomadaires d'1h30 obligatoires, et un cours complémentaire facultatif d'1h30.**

De la troisième année de 1<sup>er</sup> cycle à la fin du 2<sup>e</sup> cycle, l'élève peut poursuivre un enseignement dans l'esthétique principale et un enseignement complémentaire ou faire le choix d'un double cursus diplômant en danse. Il suit alors deux cours hebdomadaires de danse classique et deux cours hebdomadaires de danse contemporaine.

**Durée des cours : 2 cours hebdomadaires d'1h30 obligatoires, et 1 cours complémentaire**

**Si double cursus danse : 4 cours hebdomadaires d'1h30**

Enfin, en 3<sup>e</sup> cycle, les élèves suivent deux cours dans l'esthétique principale et préparent parallèlement un travail de recherche chorégraphique personnel.

**Durée des cours : 2 cours d'1h30 à 2h par semaine.**

**Si double cursus danse : 4 cours hebdomadaires d'1h30 à 2h**

### ATELIERS PONCTUELS

Tout au long des études, des ateliers complémentaires ponctuels peuvent être proposés de manière occasionnelle. Les élèves sont vivement encouragés à y participer.

### EVALUATION ET SUIVI DES ÉLÈVES

Les élèves présentent à la fin de chaque année, un examen ou une audition devant un jury. Le résultat de l'examen tient compte de leur participation à la vie du Conservatoire et au parcours du spectateur.

La validation de l'examen de 3<sup>e</sup> cycle permet d'obtenir le Certificat d'Etudes Chorégraphiques.

## PARCOURS PERSONNALISÉ

En danse contemporaine uniquement, pour les élèves qui ne souhaitent plus ou ne peuvent plus suivre le cursus complet, il est possible d'envisager un parcours non diplômant. L'élève s'engage alors à suivre de manière assidue un cours hebdomadaire de danse contemporaine correspondant à son niveau.

## COURS ADULTES

Pour les adultes, un cours de danse contemporaine est proposé.

**Danse contemporaine, débutants et non débutants : 1h30**



# MUSIQUE

## ÉVEIL MUSIQUE DANSE CHORALE

Les enfants en grande section de maternelle peuvent découvrir le conservatoire grâce au cours d'éveil musique danse chorale, qui permet de développer simultanément le sens du rythme et l'oreille musicale.

Grâce au travail conjoint de deux professeurs présents pendant toute la durée du cours, les élèves passent sans difficulté du sonore au corporel, de l'expérimentation vocale au mouvement

A l'issue de l'année cours d'éveil, les enfants peuvent choisir de s'orienter vers l'initiation musique, l'initiation danse ou bien poursuivre les deux initiations parallèlement.

**Durée du cours :** 45' par semaine.

## INITIATION MUSICALE ET CHORALE

Le Conservatoire propose aux enfants en CP de découvrir à leur rythme les notions musicales les plus importantes, le chant et les instruments de musique.

En complément du cours hebdomadaire, des ateliers de pratique instrumentale ponctuels permettent aux enfants d'aller à la rencontre des professeurs d'instrument du Conservatoire. Le planning des ateliers est présenté aux familles par le professeur du cours d'initiation en cours d'année.

**Durée du cours :** 45 minutes par semaine pour le cours d'initiation musicale régulier et 30' pour chaque atelier de découverte instrumentale.

Le Conservatoire propose également un cours d'initiation chorale, pour les élèves intéressés par le travail de la voix.

**Durée du cours :** 30 à 45 minutes par semaine.

Les deux cours d'initiation peuvent être suivis en parallèle.

# CURSUS INSTRUMENTAL CLASSIQUE

Le cursus instrumental est ouvert aux enfants à partir du CE1, ainsi qu'aux adolescents et aux adultes, sous réserve de places disponibles.

## ORGANISATION DES ÉTUDES



Le cursus se divise en trois cycles pluriannuels, répondant chacun à des objectifs précis :

- › **1<sup>er</sup> cycle - 3 à 5 ans** : découvrir une pratique musicale, développer sa motivation, construire des bases solides ;
- › **2<sup>e</sup> cycle - 3 à 5 ans** : acquérir une méthode de travail, travailler le répertoire, développer l'autonomie ;
- › **3<sup>e</sup> cycle - 2 à 3 ans** : élargir ses connaissances, établir un projet artistique personnel, s'intégrer dans une pratique amateur ou s'intégrer dans une voie préprofessionnelle.

Les élèves suivent obligatoirement 3 cours hebdomadaires :

- › un cours individuel d'instrument
- › un cours de formation musicale
- › une pratique complémentaire collective

Ils sont en outre tenus de participer au parcours du spectateur

## COURS INSTRUMENTAL

Choisir la bonne discipline est capital pour que le parcours de l'élève au Conservatoire soit une réussite. En général, une année d'observation non comptabilisée dans le cycle est proposée. Cette année permet à l'élève de se familiariser avec l'instrument. En concertation avec l'équipe pédagogique et la famille, le Conservatoire pourra proposer une réorientation si nécessaire au terme de cette année.

- › **Durée du cours** : 30' à 1h par semaine selon le niveau de l'élève.

### LISTE DES INSTRUMENTS ENSEIGNÉS AU CONSERVATOIRE DE CHÂTILLON :

- |               |                     |               |
|---------------|---------------------|---------------|
| › Alto        | › Flûte à bec       | › Piano       |
| › Basson      | › Flûte traversière | › Saxophone   |
| › Clarinette  | › Guitare           | › Trombone    |
| › Clavecin    | › Harpe             | › Trompette   |
| › Contrebasse | › Hautbois          | › Violon      |
| › Cor         | › Percussions       | › Violoncelle |

## COURS DE FORMATION MUSICALE

Le cours de formation musicale est collectif. Il permet de travailler sur les notions musicales et les paramètres sonores dont la compréhension est indispensable à tout musicien. Il permet aussi d'apprendre la lecture et l'écriture de partitions, de développer par l'oreille, de se forger une culture musicale.

Il s'organise en classes de niveaux et est obligatoire jusqu'au niveau 3<sup>e</sup> année de 2<sup>e</sup> cycle. La réussite à l'examen de formation musicale à la fin du 2<sup>e</sup> cycle est indispensable pour pouvoir valider un 3<sup>e</sup> cycle d'instrument.

Le 3<sup>e</sup> cycle de formation musicale est optionnel mais fortement recommandé pour tout élève souhaitant poursuivre dans une voie préprofessionnelle.

**Durée du cours : 1h15 à 2h selon le niveau.**

## PRATIQUES COMPLÉMENTAIRES

Au début du 1<sup>er</sup> cycle, la pratique de la chorale est obligatoire. Un atelier rythmique ou la découverte des claviers peuvent être proposés aux élèves qui ne peuvent pas chanter pour des raisons médicales.

A partir de la 3<sup>e</sup> année, le professeur d'instrument peut orienter l'élève vers de nombreuses pratiques collectives.

La pratique collective, est choisie par le professeur en concertation avec l'élève.

### LISTE DES PRATIQUES COMPLÉMENTAIRES PROPOSÉES DANS LE CADRE DU CURSUS INSTRUMENTAL CLASSIQUE :

- › Atelier polyphonique, pour tous instrumentistes, tous niveaux
- › Chœur d'adultes EONIA
- › Chœurs d'enfants et d'adolescents
- › Ensemble de flûtes traversières
- › Ensembles de guitares
- › Ensembles de harpes
- › Atelier jazz, à partir du 2<sup>e</sup> cycle instrumental
- › Musique ancienne, pour les élèves des classes de flûte à bec et clavecin
- › Musique de chambre, à partir du 2<sup>e</sup> cycle d'instrument
- › Orchestres à cordes, à partir de la 3<sup>e</sup> année d'instrument à cordes
- › Orchestres à vents, à partir de la 3<sup>e</sup> année d'instrument à vent
- › Orchestre symphonique, à partir de la fin de 2<sup>e</sup> cycle ou du 3<sup>e</sup> cycle d'instrument



## ACHAT ET LOCATION D'INSTRUMENTS

Le choix de l'instrument est également important. N'achetez pas d'instrument avant de recevoir les conseils de votre professeur. S'exercer sur un instrument parfaitement adapté à l'élève est indispensable pour permettre le bon développement d'une technique instrumentale.

Le Conservatoire possède un parc instrumental, qu'il loue aux élèves qui le souhaitent. Les élèves en année d'observation sont prioritaires pour la location par le Conservatoire.

## EVALUATION ET SUIVI DES ÉLÈVES

Pour réussir ses études musicales, il est indispensable de fournir un travail à la maison quotidien. **Il est également recommandé de développer une culture musicale et artistique, en allant écouter, au Conservatoire ou à l'extérieur, des concerts.**

Chaque année, les élèves sont évalués dans le cadre du contrôle continu, lors d'auditions qui ont lieu deux fois par an, en hiver et au printemps. En fin de cycle, ils présentent un examen devant un jury composé de professeurs extérieurs au Conservatoire.

La présentation à l'examen de fin de cycle dépend de la progression de l'élève. Un élève peut se présenter à un examen de fin de 1<sup>er</sup> ou de fin de 2<sup>e</sup> cycle dès sa 3<sup>e</sup> année et jusqu'à la 5<sup>e</sup> année au maximum. En 3<sup>e</sup> cycle, il est possible de se présenter dès sa 2<sup>e</sup> année et jusqu'à la 3<sup>e</sup> année.

La validation de l'examen de 3<sup>e</sup> cycle permet d'obtenir le Certificat d'Etudes Musicales.

## APRÈS LE CERTIFICAT D'ETUDES MUSICALES

Après validation du Certificat d'Etudes Musicales, les élèves peuvent poursuivre leur enseignement au Conservatoire pendant 1 à 2 ans.

En fonction de leur projet artistique et leur engagement, ils bénéficient de 30' ou 1h de cours individuel et doivent continuer une pratique collective au minimum.

Les élèves qui envisagent un parcours préprofessionnel peuvent préparer au Conservatoire de Châtillon le concours d'entrée en cycle spécialisé dans un CRD ou un CRR.

# > CURSUS JAZZ



## ORGANISATION DES ÉTUDES

Le cursus se divise en trois cycles dont la durée est adaptée au profil de chaque élève. Les élèves suivent obligatoirement 3 cours hebdomadaires :

- › un cours individuel d'instrument
- › un cours de formation musicale jazz
- › une pratique collective

## COURS INSTRUMENTAL

Trois disciplines instrumentales jazz sont enseignées :

- › Piano jazz, pour les élèves ayant validé au minimum la fin de 1<sup>er</sup> cycle en piano classique ;
- › Batterie jazz
- › Saxophone jazz

**Durée du cours : 30' à 1h par semaine selon le niveau de l'élève.**

## COURS DE FORMATION MUSICALE JAZZ

En 1<sup>er</sup> cycle, les élèves suivent un cours de formation musicale avec les élèves du cursus classique. En 2<sup>e</sup> cycle, le cours de formation musicale jazz permet de se familiariser avec l'harmonie jazz, la lecture des grilles d'accord, les structures particulières des pièces et de découvrir le répertoire.

## PRATIQUES COMPLÉMENTAIRES

Le conservatoire propose plusieurs pratiques collectives adaptées au jazz

- › Chœur d'enfants
- › Ensembles jazz
- › Atelier polyphonique

**Durée du cours : 1h15 à 1h30 par semaine selon le niveau de l'élève.**

## EVALUATION ET SUIVI DES ÉLÈVES

La durée des cycles jazz et les modalités d'évaluation sont adaptées aux élèves.

En fin d'année, ils sont évalués au Conservatoire de Châtillon ou dans un autre conservatoire du réseau Vallée Sud Grand Paris.

## CURSUS VOCAL

Le cursus vocal est ouvert aux jeunes et aux adultes à partir de 17 ans, sur audition. Il est accessible aux débutants comme aux non débutants. La limite d'âge pour entrer en 1<sup>ère</sup> année de 1<sup>er</sup> cycle est de 32 ans.



### ORGANISATION DES ÉTUDES

Le cursus se divise en trois cycles pluriannuels dont la durée est adaptée au profil de chaque élève.

Les élèves suivent obligatoirement 3 cours hebdomadaires :

- › un cours de chant lyrique ;
- › un cours de formation musicale « chanteur »
- › une pratique collective.

### COURS DE CHANT LYRIQUE

Durée du cours : 30' à 1h par semaine selon le niveau.

### COURS DE FORMATION MUSICALE « chanteur »

Le cours de formation musicale « chanteur » permet l'apprentissage de la lecture des partitions, le développement de l'intonation et de l'oreille et l'acquisition de connaissances sur les styles et les grandes figures occidentales du chant lyrique.

Durée du cours : 1h par semaine.

### PRATIQUES COLLECTIVES

Le Conservatoire propose aux élèves des classes de chant plusieurs pratiques collectives :

- › Ensemble vocal
- › Chœur adultes EONIA
- › Musique de chambre, en fonction des groupes de chaque année.

### EVALUATION ET SUIVI DES ÉLÈVES

Chaque année, les élèves de chant sont évalués dans le cadre du contrôle continu lors d'auditions. En fin de cycle, ils présentent un examen devant un jury composé de professeurs extérieurs au Conservatoire. La présentation à l'examen de fin de cycle dépend de la progression de l'élève. Un élève peut se présenter à un examen de fin de 1<sup>er</sup> ou de fin de 2<sup>e</sup> cycle dès sa 3<sup>e</sup> année et jusqu'à la 5<sup>e</sup> année au maximum. En 3<sup>e</sup> cycle, il est possible de se présenter dès sa 2<sup>e</sup> année et jusqu'à la 3<sup>e</sup> année.

La validation de l'examen de 3<sup>e</sup> cycle permet d'obtenir le Certificat d'Études Musicales.

## PARCOURS PERSONNALISE

**Le parcours personnalisé est un parcours d'enseignement non diplômant.**

Il peut être proposé aux élèves adultes dès leur première année, mais aussi aux enfants et adolescents qui ont validé la fin du 2<sup>ème</sup> cycle au minimum et ne peuvent plus suivre le cursus complet (études supérieures).

Le parcours personnalisé comprend au minimum un cours d'instrument ou de chant et une pratique collective. La formation musicale est conseillée.

Un contrat de formation est établi avec l'élève, la Direction et les professeurs. Le contrat est revu chaque année.

## PRATIQUES COLLECTIVES SEULES

Certaines disciplines collectives sont également proposées « à la carte » pour des élèves qui souhaitent suivre uniquement ce cours.

### LISTE DES PRATIQUES COLLECTIVES DISPONIBLE HORS CURSUS :

- › Atelier polyphonique, pour tous instrumentistes, tous niveaux
- › Chœur d'adultes EONIA
- › Chœurs d'enfants et d'adolescents
- › Ensembles jazz, en fonction du niveau instrumental
- › Orchestre symphonique, en fonction du niveau instrumental



# THÉÂTRE

## DECOUVERTE

Le conservatoire de Châtillon propose des cours d'art dramatique à partir du CE2 (8 ans), permettant de découvrir les bases de la discipline.

Les élèves se produisent au Conservatoire ou hors-les-murs au moins une fois dans l'année.

Trois cours sont proposés en fonction de l'âge et du niveau scolaire des élèves :

- › Eveil pour les enfants en classe de CE2 à CM2 ;
- › Initiation pour les élèves en classes de 6<sup>e</sup> ou 5<sup>e</sup> ;
- › Technique théâtrale pour les élèves de 4<sup>e</sup> et 3<sup>e</sup> ;
- › Atelier théâtre à pour les élèves adultes.

**Durée du cours :** 1h à 1h30 par semaine

## CURSUS ART DRAMATIQUE

L'admission en cursus art dramatique est soumise à un test d'entrée qui a lieu en septembre chaque année. L'âge minimum est de 15 ans.

### ORGANISATION DES ÉTUDES

Le cursus art dramatique se divise en deux cycles, d'une durée d'une à deux années chacun.

- › 1<sup>er</sup> Cycle - 1 an : bases du travail de la voix, de la diction et de l'improvisation, lecture des textes ;
- › 2<sup>e</sup> Cycle - 1 à 2 ans : histoire du théâtre et scénographie, travaux d'écriture et développement des techniques et préparation d'un projet de mise en scène.

En 1<sup>er</sup> cycle, les élèves suivent 1 cours hebdomadaire.

**Durée du cours :** 3h par semaine

En 2<sup>e</sup> cycle, le cursus comprend un 1 cours hebdomadaire et 1 atelier mensuel

obligatoires.

**Durée du cours** : 3h par semaine pour le cours hebdomadaire, 3h pour l'atelier mensuel

### **EVALUATION ET SUIVI DES ÉLÈVES**

Les élèves en art dramatique sont évalués lors de prestations annuelles par un jury extérieur.

Les élèves doivent participer aux auditions, évaluations et au parcours du spectateur.

A partir du 2<sup>e</sup> cycle, ils écrivent également un projet personnel qu'ils présentent lors de spectacles-évaluations.





CONSERVATOIRE  
MUSIQUE DANSE THÉÂTRE  
DE CHÂTILLON



**Conservatoire de Châtillon**  
5 rue Paul Bert 92320 Châtillon  
01 86 63 13 49



**Vallée Sud**  
Grand Paris

VOTRE INTERCOMMUNALITÉ

[valleesud.fr](http://valleesud.fr)

